

Nutzerinformation zur Wohnungslüftung

Wir wünschen Ihnen alles Gute mit Ihrer neuen Krobath protech Wohnraumlüftung. Dieses Lüftungssystem sorgt für einen kontinuierlichen Luftaustausch. So haben Sie immer frische, gesunde, saubere Luft. Zudem sparen Sie Heizenergie und schützen das Gebäude vor Feuchtigkeitsschäden und Schimmel.

Wohin mit der feuchten, belasteten Raumlüftung?

Luft kann nur eine begrenzte Menge an Feuchtigkeit aufnehmen. Die Menge ist dabei abhängig von der Temperatur, warme Luft nimmt mehr auf als kalte Luft. Kühlt die warme, feuchte Luft ab, z.B. an einer kalten Fläche, kommt es zur Kondensation, es entsteht „Schwitzwasser“. Sie sehen das jeden Sommer auf Ihrem kühlen Getränkeglas.

Gefahr der Schimmelbildung: An den kühleren Stellen der Außenwand, z.B. in Ecken kann sich die Luftfeuchtigkeit als Kondensat niederschlagen, eine ideale Umgebung für Schimmelpilze.

Schutz vor Feuchteschäden durch Lüftung: Die in der Raumlüftung enthaltene Feuchtigkeit lässt sich nur durch eine wirksame Lüftung verringern. Mit der Feuchtigkeit werden gleichzeitig auch die Schadstoffe in der Raumlüftung abgeführt.

Wie funktioniert das Krobath protech HYGROSTAR-System?

Das hygrometrisch, in Abhängigkeit der Raumlüftungfeuchte mechanisch regelnde Krobath protech HYGROSTAR-System, bestimmt die für jeden Raum benötigte Luftmenge. Die Feuchtigkeit wird zusammen mit den Schadstoffanteilen abgeführt. Damit sorgt das System für eine optimale Be- und Entlüftung. Die für die Wohnräume benötigte Frischluft wird über ein sich nach dem Feuchtegehalt der Raumlüftung regelndes Zuluftelement kontrolliert zugeführt. Die verbrauchte Luft wird über permanent laufende Ventilatoren, welche den erforderlichen Unterdruck erzeugen und somit den Zu- und Ablufttransport sichern, abtransportiert. Es wird eine kontrollierte Bedarfslüftung gewährleistet, die sich automatisch über die relative Raumlüftungfeuchtigkeit regelt und bauphysikalische Schäden (Schimmel- und Kondenswasserbildung) verhindert. Dadurch ist eine energiesparende Zu- und Abluftführung möglich, die den allgemeinen lufthygienischen Anforderungen entspricht.

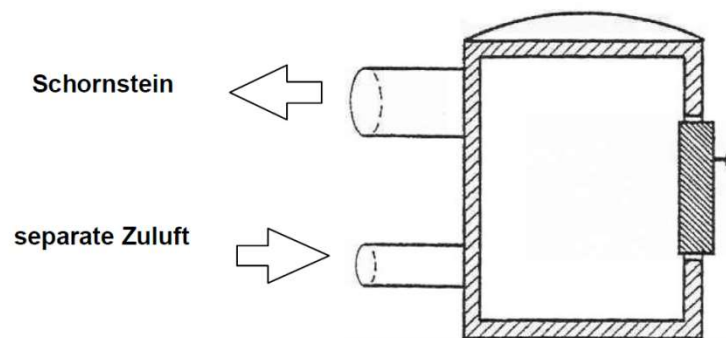
Das intelligente System spart Strom- und Energiekosten!

Bei der feuchtegeregelten Zu- und Abluftanlage HYGROSTAR wird in den Ablufträumen (Bad, WC, usw.) verbrauchte Luft über Abluftelemente mittels zentralem Ventilator abgeführt, die nachströmende Zuluft wird bedarfsgerecht auf die entsprechenden Räume (Wohn-, Schlafzimmer, usw.) aufgeteilt. Sowohl Zu- als auch Abluftelemente funktionieren stromlos. Die integrierten Sensoren messen in jedem Raum die relative Luftfeuchtigkeit und ermitteln so den Luftbedarf. So wird sichergestellt, dass jeder Raum, abhängig von seinem Bedarf, be- und entlüftet wird und ein optimaler Luftaustausch (raumweise Lastanpassung) erfolgt. Die Forderung nach Luftqualität, Energieeffizienz und ein vertretbares Kosten-Nutzen-Verhältnis kann mit diesem System nachgekommen werden.

Auf was Sie achten sollten...

Für **Feuerstellen** sind eine separate Zuluft sowie Abluft vorzusehen. Zu Beginn der Feuerung muss mindestens ein Fenster geöffnet werden! Im Zu- und Abluftkanal der Feuerstelle muss jeweils eine Absperrklappe vorhanden sein. Bei Nichtbetrieb der Feuerstelle müssen sich die Absperrklappe im Zu- und Abluftkanal automatisch schließen, um das Ansaugen von unkontrollierter Fremdluft in die Wohnräume zu vermeiden. Bei Parallelbetrieb einer Feuerstelle mit einer Dunstabzugshaube ist diese nur einzuschalten, wenn ein Fenster geöffnet ist.

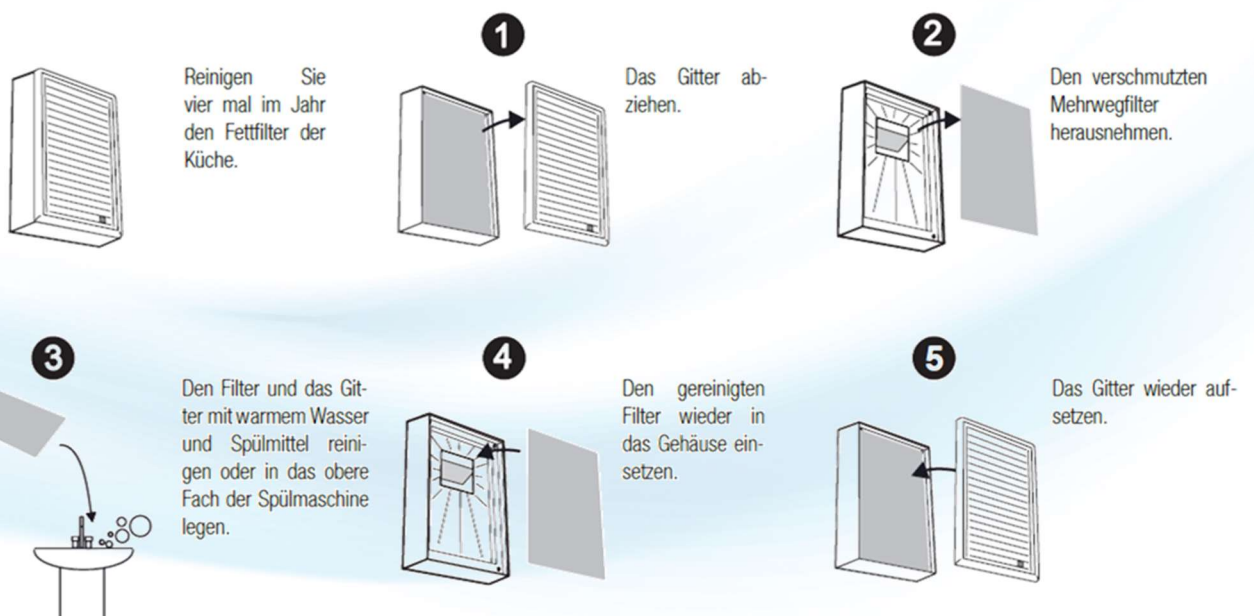
Werden **Abluftdunstabzüge** in Betrieb genommen ist ebenfalls dafür zu sorgen, dass die zusätzliche Luftzufuhr gesichert ist, da die Zuluftlemente für die zusätzliche Luftmenge (bis zu ca. 500 m³/h) nicht geeignet sind. Für eine zusätzliche Zuluft kann z.B. durch Öffnen eines Fensters gesorgt werden.



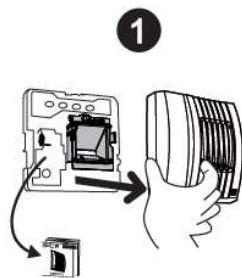
Wartung der Abluftelemente

Nachstehend wird die Wartung bzw. Reinigung für die ausführbaren Abluftelemente beschrieben. Es besteht die Möglichkeit, dass nicht alle Elemente in Ihrer Wohnung verbaut sind, dies hängt vom Ausführungsstandard ab. Suchen Sie die für Ihre Systemausführung relevanten Beschreibungen und führen Sie die Wartung wie beschrieben durch.

Reinigung des Fettfilters (Küche - falls vorhanden!)

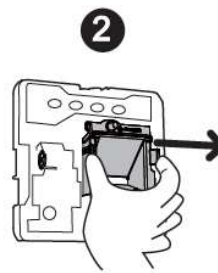


Reinigung des Abluftelements (Bad/WC):



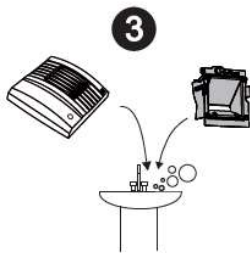
1

Das Gitter abnehmen.



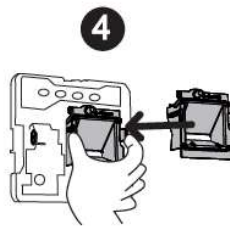
2

Den Klappenkasten mit zwei Fingern greifen und nach vorn wegziehen.



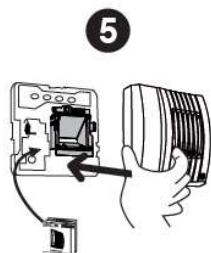
3

Den Klappenkasten und das Gitter mit warmem Wasser und Spülmittel reinigen oder in das obere Fach der Spülmaschine legen.



4

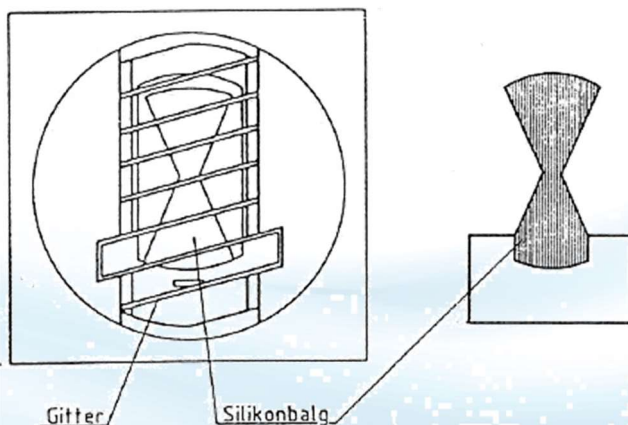
Den gereinigten Klappenkasten leicht nach unten geneigt wieder in das Gehäuse einsetzen.



5

Das Gitter wieder aufsetzen.

Reinigung des Abluftelements (Abstellraum, Speis etc.):



1. Gitter entfernen

2. Silikonbalg nach vorne weg ziehen

3. Abluftelement, Gitter und Balg mit einem feuchten Tuch reinigen

4. Balg und Gitter wieder einsetzen

Batteriewechsel* bei Elementen mit Bewegungsmelder oder Taster:

? Ein Piepton informiert Sie über die Notwendigkeit eines Batteriewechsels. Falls Sie die Batterien in dieser Zeit nicht austauschen gehen die Öffnungsklappen automatisch auf.

1 Das Gitter abnehmen.

2 Ersetzen Sie die alten Batterien durch zwei neuen (2x 1.5V AAA LR03). Geben Sie bitte die verbrauchte Batterie in dafür speziell vorgesehenen Sammelstellen bzw. Geschäften ab.

3 Testen Sie das Funktionieren indem Sie ein Überbrücken der zwei Kontakte vornehmen. Die Öffnungsklappe sollte dann zwei mal öffnen und schließen.

4 Das Gitter wieder aufsetzen.

ok?

* nicht notwendig, nur wenn vorhanden

Wartung der Zuluftelemente

Nachstehend wird die Wartung bzw. Reinigung für die ausführbaren Zuluftelemente beschrieben. Es besteht die Möglichkeit, dass nicht alle Elemente in Ihrer Wohnung verbaut sind, dies hängt vom Ausführungsstandard ab. Führen Sie die Wartung wie beschrieben durch.

Reinigung der Fenster- bzw. Wandzuluftelemente

Die Wartung der Zuluft-Elemente besteht darin, diese zu reinigen. Wir empfehlen etwa alle 2-3 Monate die Elemente mit einem handelsüblichen Geschirrspülmittel und mit einem feuchten Tuch zu reinigen.



Bei Fragen wenden Sie sich bitte einfach an uns!